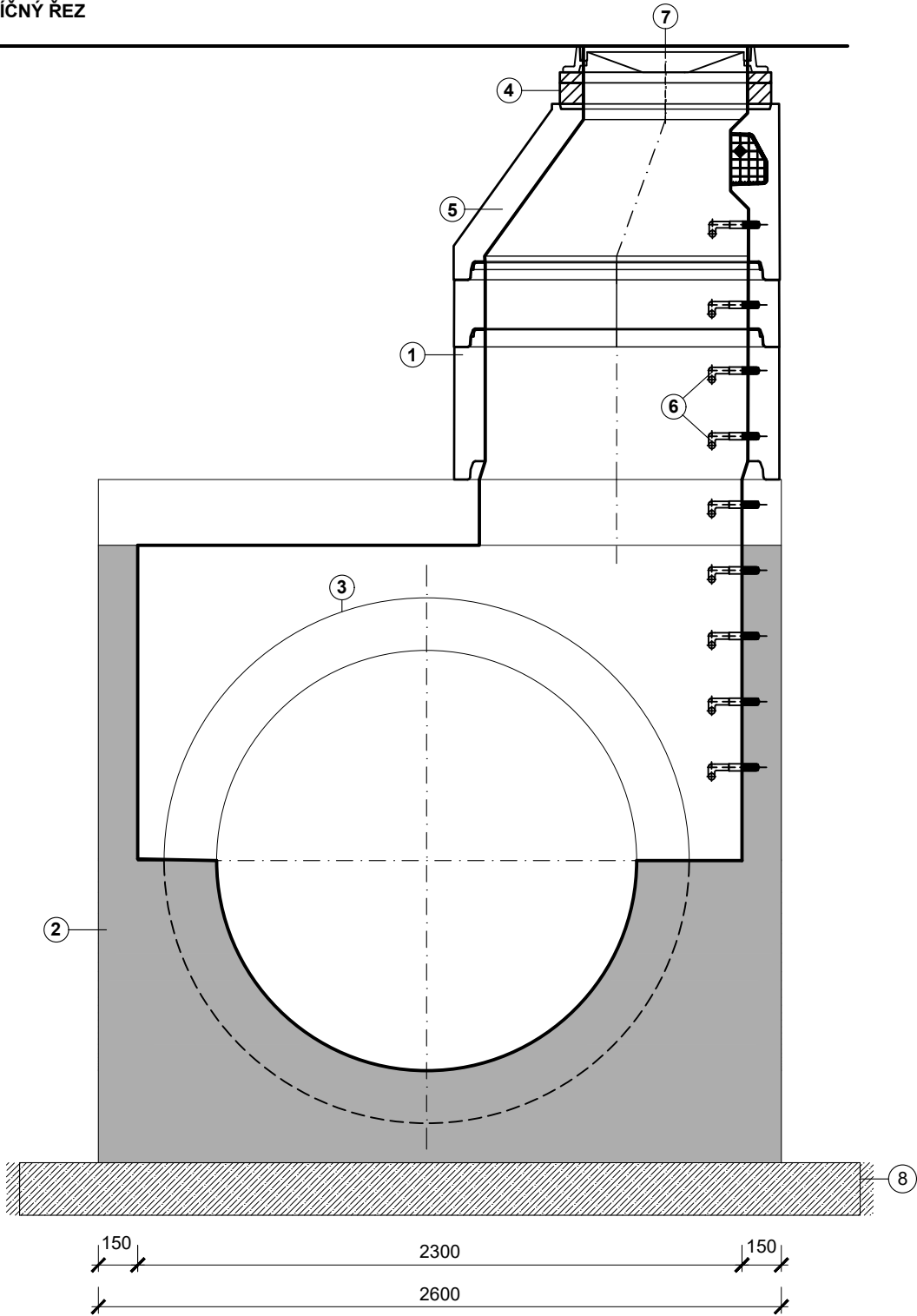


REVIZNÍ ŠACHTA PRO POTRUBÍ DN1600
S LIT. POKLOPEM

PŘÍČNÝ ŘEZ

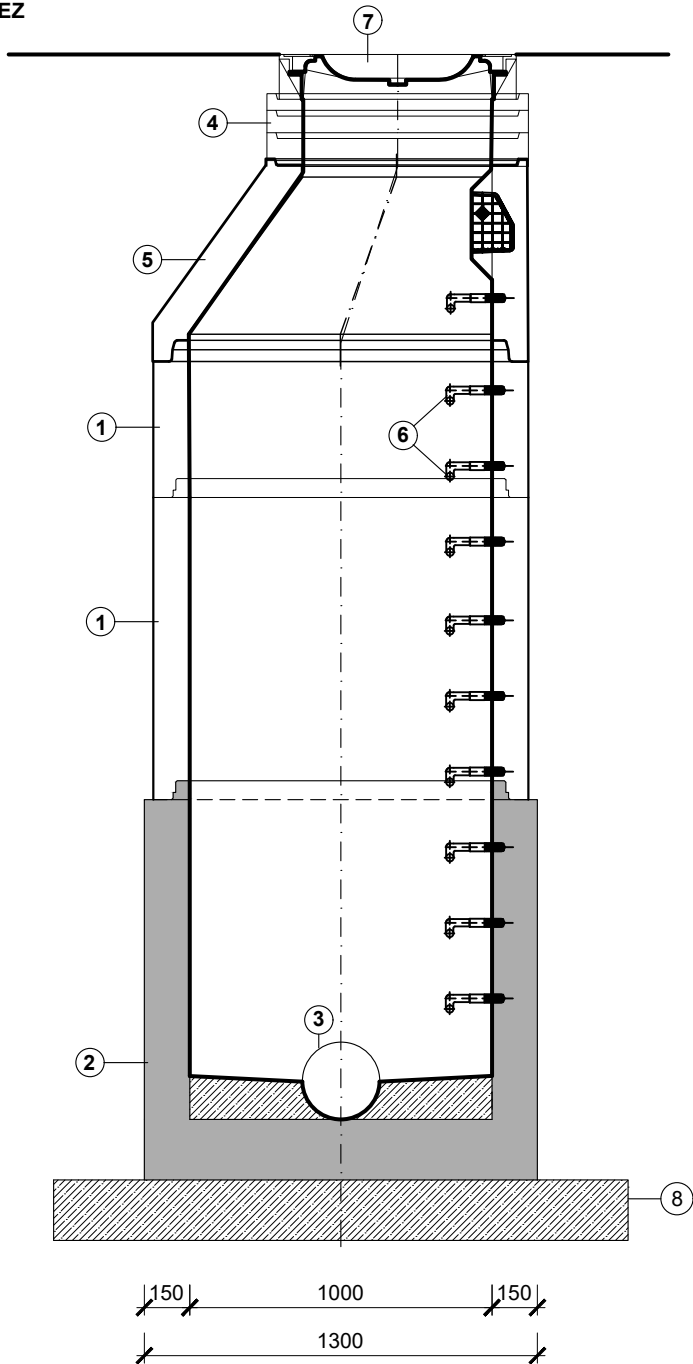


LEGENDA:

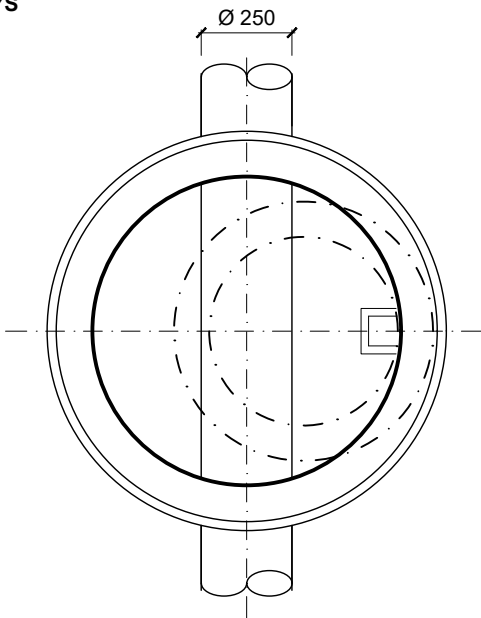
- 1 PREFABRIKOVANÉ DÍLCE ŠACHTY DN 1000
- 2 MONOLITICKÉ DNO REVIZNÍ ŠACHTY
- 3 STOKA TYP 160/250 IT
- 4 VYROV. PRSTENCE (RŮZNÉ VÝŠKY)
- 5 ŠACHETNÍ KÓNUS 1000/625
- 6 KANALIZAČNÍ STUPADLA á 250 mm S PE POVLAKEM
- 7 LITINOVÝ POKLOP TR, DOPR. ZATÍŽENÍ D 400 kN
- 8 BETONOVÁ PODKLADNÍ DESKA

REVIZNÍ ŠACHTA DN1000 S LIT. POKLOPEM

PŘÍČNÝ ŘEZ





PŮDORYS



LEGENDA:

- 1 PREFABRIKOVANÉ DÍLCE ŠACHTY DN 1000
- 2 DNO REVIZNÍ ŠACHTY
- 3 STOKA KAM DN 250
- 4 VYROV. PRSTENCE (RŮZNÉ VÝŠKY)
- 5 ŠACHETNÍ KÓNUS 1000/625
- 6 KANALIZAČNÍ STUPADLA á 250 mm S PE POVLAKEM
- 7 LITINOVÝ POKLOP TR, DOPR. ZATÍŽENÍ D 400 kN
- 8 BETONOVÁ PODKLADNÍ DESKA

HLAVNÍ PROJEKTANT:  ENERGY BENEFIT CENTRE		Energy Benefit Centre a.s. Křenova 438/3, 162 00 Praha 6 tel.: +420 270 003 300 e-mail: kontakt@energy-benefit.cz internet: www.energy-benefit.cz		Hlavní projektant: Ing. Libor Truhelka Zástupce hlavního projektanta: Ing. Ivan Komínek Hlavní architekt: —	
ZPRACOVATEL ČÁSTI:  VODOPLAN s.r.o.		VODOPLAN s.r.o. Sokolovská 748/41, 323 00 Plzeň tel: +420 602 737 165 e-mail: vodoplan@email.cz		Vypracoval: Ing. Roman Štolc Zodpovědný projektant: Ing. Roman Štolc	
STAVEBNÍK: Karlovarský kraj Závodní 353/88, 360 06 Karlovy Vary					
PROJEKT: Karlovarské inovační centrum – zhotovení projektové dokumentace pro provádění stavby, využití dešťových vod				Zakázkové číslo: 220052	Paré:
MÍSTO STAVBY: Areál karlovarského kraje na pozemku parc. č. 522/3 v k.ú. Dvory				Datum: 11/2022	
OBJEKT: SO142 AREÁLOVÁ DEŠŤOVÁ KANALIZACE				Stupeň: DUSP	
ČÁST, PROFESE: D.1.4 VODOHOSPODÁŘSKÉ STAVBY					
VÝKRES: VZOROVÉ VÝKRESY REVIZNÍCH ŠACHET					Měřítko: 1:25
ID PROJEKTU_STUPEŇ_OBJEKT_ID PROFESE_PROFESE-ČÍSLO_OBSAH_ZMĚNA: KIC_DUSP_SO142_D.1.4_VS-1.18_VzorSachty					